

Setting Up Your Computer

Instalace počítače | Configurarea calculatorului dvs. | Inštalácia počítača | Namestitev računalnika

⚠ CAUTION:

Before you set up and operate your Dell™ computer, see the safety instructions that shipped with your computer. See your *Quick Reference Guide* for a complete list of features.

NOTE: For exact location of the connectors, see the *Quick Reference Guide* that shipped with your computer.

⚠ VAROVÁNÍ:

Před instalací a spuštěním počítače Dell™ si přečtěte přiložené bezpečnostní instrukce. Ve *Stručné referenční příručce* najdete kompletní přehled vybavení.

POZNÁMKA: Přesné umístění jednotlivých konektorů naleznete ve *Stručné referenční příručce*, která je součástí zásilky.

⚠ ATENȚIONARE:

Înainte de a configura și utiliza calculatorul dvs. Dell™, consultați instrucțiunile de siguranță livrate împreună cu calculatorul. Consultați *Ghidul de referință rapidă* pentru o listă completă a caracteristicilor.

NOTĂ: Pentru poziția exactă a conectorilor, consultați *Ghidul de referință rapidă* furnizat împreună cu calculatorul.

⚠ UPOZORNENIE:

Pred inštaláciou a spustením počítača Dell™ si preštudujte bezpečnostné pokyny dodané s počítačom. Kompletný zoznam funkcií nájdete v *Stručnej referenčnej príručke*.

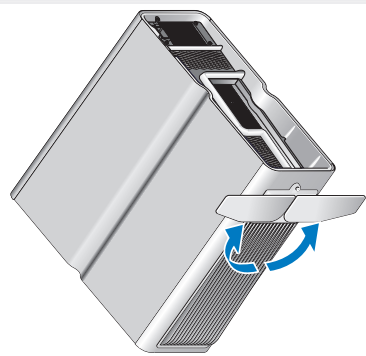
POZNÁMKA: Presné umiestnenie konektorov nájdete v *Stručnej referenčnej príručke* dodanej s počítačom.

⚠ PREVIDNO:

Preden namestito in začnete uporabljati računalnik Dell™, si oglejte varnostna navodila, ki ste jih dobili z računalnikom. Za seznam vseh funkcij si oglejte *kratek referenčni priročnik*.

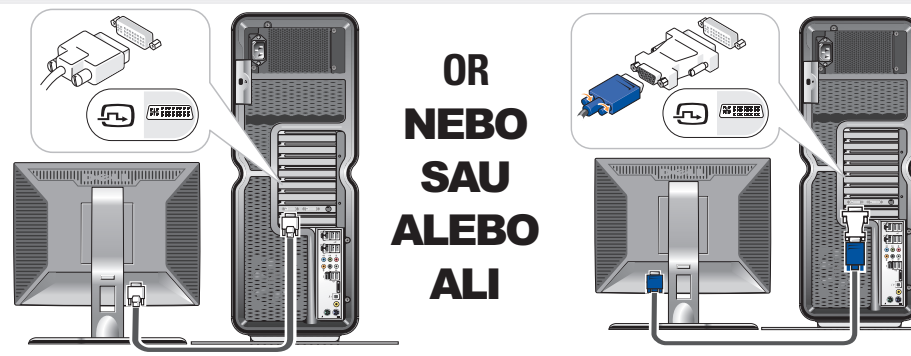
OPOMBA: Za natančna mesta priključkov si oglejte *kratek referenčni priročnik*, ki ste ga dobili z računalnikom.

1 | Open stand



Rozevřete stojan
Deschideți suportul
Otvorite stojan
Odprite stojalo

2 | Connect monitor using EITHER the white DVI cable OR the blue VGA cable (DO NOT use both cables)



NOTE: If your system or monitor supports a HDMI or DisplayPort, see the monitor setup diagram for connections.

POZNÁMKA: Pokud váš systém a monitor podporují připojení konektory HDMI nebo DisplayPort, způsob zapojení naleznete na schématu připojení monitoru.

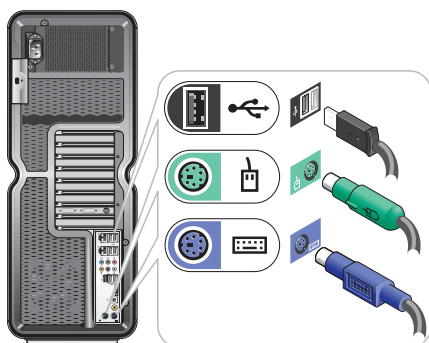
NOTĂ: Dacă sistemul sau monitorul dvs. acceptă o conexiune HDMI sau DisplayPort, consultați schema de configurare a monitorului pentru conexiuni.

POZNÁMKA: V prípade, že váš systém alebo monitor podporuje HDMI alebo DisplayPort, pozrite si pripojenia v inštaláčnej schéme monitora.

OPOMBA: Če računalnik ali monitor podpira HDMI ali DisplayPort, si za priklop oglejte diagram za namestitev monitorja.

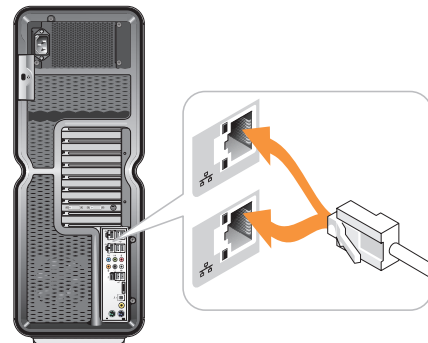
Pomocí bílého kabelu DVI nebo modrého kabelu VGA připojte monitor. (NEPOUŽÍVEJTE oba kabely najednou.)
Conectați monitorul utilizând cablul DVI SAU cablul VGA albastru (NU utilizați ambele cabluri)
Pripojte monitor BUĎ pomocou bieleho kábla DVI, ALEBO modrého kábla VGA (NEPOUŽÍVAJTE oba káble)
Monitor priklpite z belim kablom DVI ALI modrim kablom VGA (NE uporabite obeh kablov)

3 | Connect keyboard and mouse



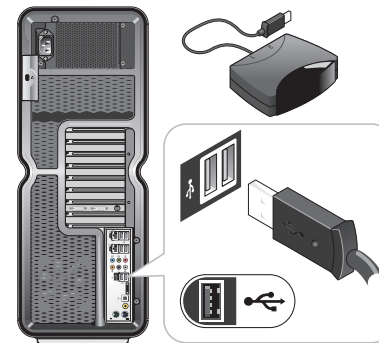
Připojte klávesnici a myš
Conectați tastatura și mouse-ul
Pripojte klávesnicu a myš
Priklpite tipkovnico in miško

4 | Connect the network (cable not included)



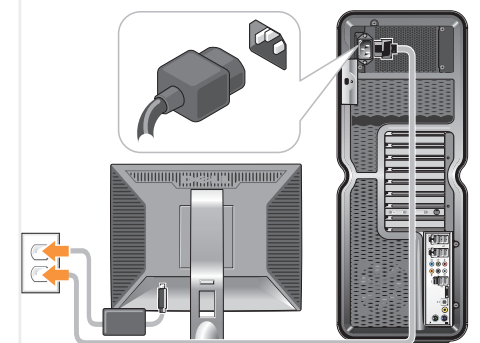
Připojte síťový kabel (není obsahem zásilky)
Conectați calculatorul la rețea (cablul nu este inclus)
Pripojte počítač k sieti (kábel nie je súčasťou dodávky)
Računalnik povežite z omrežjem (kabel ni priložen)

5 | Connect peripherals



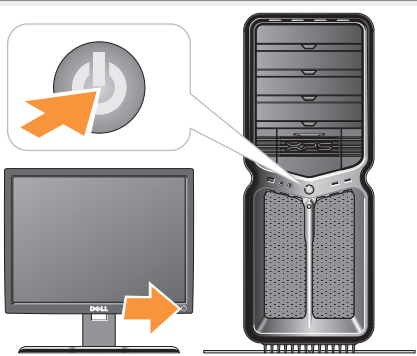
Připojte periferní zařízení
Conectați perifericele
Pripojte periférne zariadenia
Priklpite zunanje naprave

6 | Connect power cables



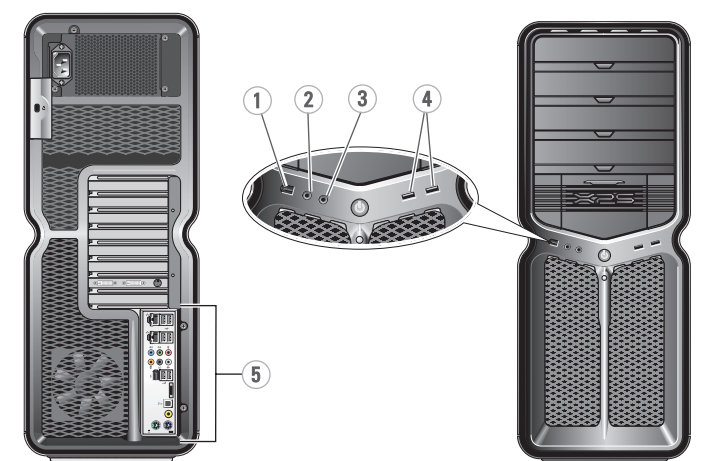
Připojte napájecí kabely
Conectați cablurile de alimentare
Pripojte napájacie káble
Priklpite napajalne kable

7 | Press power buttons



Stiskněte tlačítka napájení
Apăsați butoanele de pornire
Slačte glavne vpińače
Pritisnite gumbе za vklop

About Your Computer | Váš počítač | Despre calculatorul dvs. | O vašom počítači | O računalniku



1. IEEE 1394 connector
2. Microphone connector
3. Headphone connector
4. USB 2.0 connectors (2)
5. Back Panel connectors

1. Konektor IEEE 1394
2. Konektor mikrofónu
3. Konektor sluchátek
4. Konektory USB 2.0 (2)
5. Konektory zadního panelu

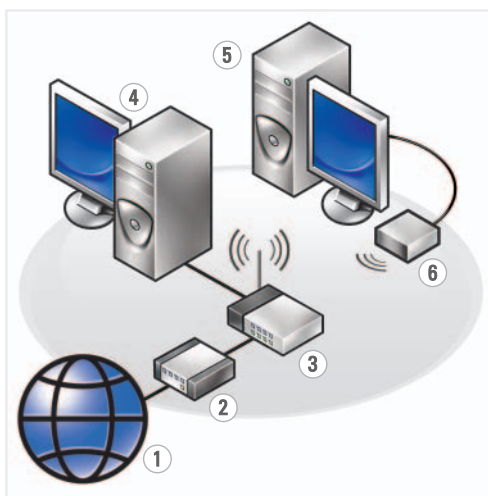
1. Conector IEEE 1394
2. Conector microfon
3. Conector căști
4. Conectori USB 2.0 (2)
5. Conectori pe panoul din spate

1. konektor IEEE 1394
2. Konektor pre mikrofón
3. Konektor pre sluchadlá
4. konektory USB 2.0 (2)
5. Konektory zadného panela

1. Prikluček IEEE 1394
2. Prikluček za mikrofón
3. Prikluček za slušalke
4. Priklučka USB 2.0 (2)
5. Priklučki na hrbtni plošči



SETTING UP YOUR COMPUTER Dell™ XPS™ 730/730X INSTALACE POČÍTAČE CONFIGURAREA CALCULATORULUI DVS. INSTALAȚIA POČÍTAČA NAMESTITEV RAČUNALNIKA



Wireless Network (Optional)

1. Internet service
2. cable or DSL modem
3. wireless router
4. desktop computer with network adapter
5. desktop computer with USB wireless adapter
6. USB wireless adapter

See the documentation for your computer or router for more information about how to set up and use your wireless network.

Bezdrátová síť (volitelná)

1. Internetové služby
2. Kabelový nebo DSL modem
3. Bezdrátový směrovač
4. Stolní počítač se síťovým adaptérem
5. Stolní počítač s bezdrátovým adaptérem USB
6. Bezdrátový adaptér USB

Další informace o nastavení a provozu bezdrátové sítě získáte v dokumentaci k počítači nebo směrovači.

Rețea wireless (opțional)

1. Serviciu Internet
2. modem de cablu sau DSL
3. router wireless
4. calculator desktop cu adaptor de rețea
5. calculator desktop cu adaptor wireless USB
6. adaptor wireless USB

Consultați documentația aferentă calculatorului sau routerului pentru mai multe informații despre modul de configurare și utilizare a rețelei wireless.

Bezdrôtová sieť (voliteľná)

1. internetová služba
2. kábel alebo modem DSL
3. bezdrôtový smerovač
4. stolový počítač so sieťovým rozhraním
5. stolový počítač s bezdrôtovým rozhraním USB
6. bezdrôtové rozhranie USB

Viac informácií o nastavení a používaní bezdrôtovej siete nájdete v dokumentácii k počítaču alebo smerovaču.

Brezžično omrežje (dodatna možnost)

1. Internetna storitev
2. Kabelski ali DSL-modem
3. Brezžični usmerjevalnik
4. Namizni računalnik z omrežnim vmesnikom
5. Namizni računalnik z brezžičnim vmesnikom USB
6. Brezžični vmesnik USB

Za več informacij o nastavitvi in uporabi brezžičnega omrežja si oglejte dokumentacijo računalnika ali usmerjevalnika.



Finding Answers

See your *Quick Reference Guide* for more information about using your computer.

If you do not have a printed copy of the *Quick Reference Guide*, go to support.dell.com.

Kde hledat odpovědi

Více informací o počítači naleznete ve *Stručné referenční příručce*.

Pokud nemáte výtisk *Stručné referenční příručky*, navštivte stránky support.dell.com.

Găsirea răspunsurilor

Consultați *Ghidul de referință rapidă* pentru mai multe informații despre utilizarea calculatorului dvs.

Dacă nu dețineți un exemplar tipărit al *Ghidului de referință rapidă*, vizitați support.dell.com.

Hľadanie odpovedí

Viac informácií o používaní počítača nájdete v *Stručnej referenčnej príručke*.

Ak nemáte vytlačенú kópiu *Stručnej referenčnej príručky*, choďte na stránku support.dell.com.

Iskanje odgovorov

Za več informacij o uporabi računalnika si oglejte *kratek referenčni priručnik*.

Če niste dobili natisnjene izvoda *kratkega referenčnega priručnika*, obiščite support.dell.com.

Printed in Ireland.
Vytisťeno v Írsku.
Tipărit în Irlanda.
Vytačené v Írsku.
Natisnjeno na Írskem.



0C504JA00



Information in this document is subject to change without notice.

© 2008 Dell Inc. All rights reserved.

Reproduction of these materials in any manner whatsoever without the written permission of Dell Inc. is strictly forbidden.

Dell, the DELL logo, YOURS IS HERE, and XPS are trademarks of Dell Inc. Dell disclaims proprietary interest in the marks and names of others.

September 2008

Změna informací v tomto dokumentu vyhrazena.

© 2008 Dell Inc. Všechna práva vyhrazena.

Jakákoli reprodukce těchto materiálů bez písemného souhlasu společnosti Dell Inc. je přísně zakázána.

Dell, logo společnosti DELL, YOURS IS HERE a XPS jsou obchodní známky společnosti Dell Inc. Společnost Dell Inc. si nečiní nárok na ochranné známky a obchodní názvy jiných společností.

Září 2008

Informațiile din acest document pot fi modificate fără notificare.

© 2008 Dell Inc. Toate drepturile rezervate.

Este strict interzisă reproducerea sub orice formă a acestor materiale, fără autorizația scrisă a Dell Inc..

Dell, sigla DELL, YOURS IS HERE și XPS sunt mărci comerciale ale Dell Inc. Dell neagă orice interes de proprietate asupra mărcilor și denumirilor comerciale care nu îi aparțin.

Septembrie 2008

Vyhradujeme si právo menit informácie bez predchádzajúceho upozornenia.

© 2008 Dell Inc. Všetky práva vyhradené.

Reprodukcia týchto materiálov akýmkoľvek spôsobom bez písomného súhlasu spoločnosti Dell Inc. je prísne zakázaná.

Dell, logo DELL, YOURS IS HERE, a XPS sú ochrannými známkami spoločnosti Dell Inc. Dell sa zrieka nároku na vlastníctvo ochranných známk a obchodných názvov iných spoločností.

September 2008

Informacije v tem dokumentu se lahko spremenijo brez predhodnega obvestila.

© 2008 Dell Inc. Vse pravice pridržane.

Vsakršno razmnoževanje tega gradiva brez pisnega dovoljenja družbe Dell Inc. je strogo prepovedano.

Dell, logotip DELL, YOURS IS HERE in XPS so blagovne znamke družbe Dell Inc. Dell se odreka vsem lastniškimi interesom do znamk in imen drugih.

September 2008